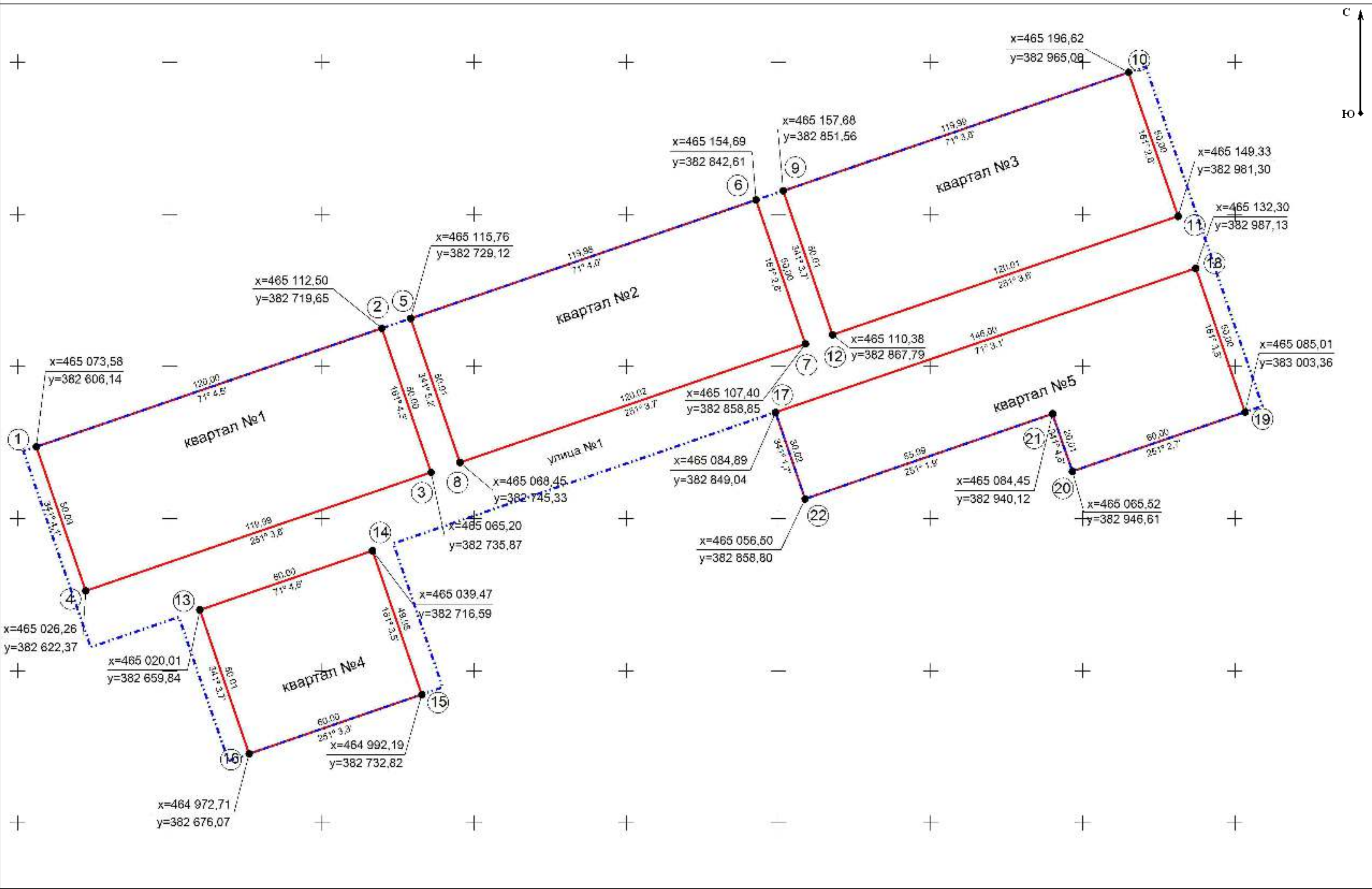


Проект планировки территории и проект межевания земельных участков, подлежащих застройке, для ведения личного подсобного хозяйства в с. Кондраши Кондрашовского сельского поселения Иловлинского муниципального района Волгоградской области.

Разбивочный чертеж красных линий
М 1:1 000



- Условные обозначения:
- граница планируемой территории
 - устанавливаемые красные линии
 - номер земельного участка по чертежу межевания территории
 - координаты устанавливаемых красных линий
 - расстояние дирекционное направление

| | | | | | |
|--|------------|-----|------------------------------|-------|---------|
| ППТ.МО.СХ-8 | | | | | |
| Проект планировки территории и проект межевания земельных участков, подлежащих застройке для ведения личного подсобного хозяйства в с.Кондраши Кондрашовского сельского поселения Иловлинского муниципального района Волгоградской области | | | | | |
| Изм. | Код | уч. | Лист | Число | Подпись |
| Инженер | Коробов | | | | |
| Разраб. | Перфильева | | | | |
| И.контр. | Коробов | | | | |
| Проект планировки территории. Материалы обоснования | | | Стация | Лист | Листов |
| Разбивочный чертеж красных линий | | | ППТ | 1 | |
| М 1:1000. | | | ООО "Волгоградский Землемер" | | |